

INFORME 2008

LONGITUD DE LA RED

Durante el 2008 no hubo nuevos tramos de autopistas de peaje puestos en servicio. La red española se mantuvo en 3.334,50 km.



La siguiente autopista, que fue otorgada por el Gobierno Central, está en fase de construcción (incluyendo tramos libres de peaje):

- Autopista Alto de las Pedrizas- Torremolinos de 37 km.

Además debemos mencionar los cerca de 40 km. de autopistas en construcción proyectadas por Administraciones Autonómicas (Madrid y País Vasco).

Asimismo, el Gobierno Central ha comenzado la fase de estudio de los siguientes proyectos:

- « Autopista Dos-Mares » entre Pesquera (Cantabria) y Miranda de Ebro (Burgos) de 111km
- « Autopista R-1 » acceso norte de Madrid desde M-40 hasta Santo Tomé del Puerto (Segovia)
- « Autopista R-33 », una prolongación de 52 km. de la R-3 hasta Tarancón (Cuenca).

RED DE AUTOPISTAS FINANCIADAS CON PEAJE (KM)		
	2007	2008
EN EXPLOTACIÓN	3.334,50	3.334,50
EN CONSTRUCCIÓN	77,00	77,00
EN PROYECTO	526,50	526,50
TOTAL RED	3.762,40	3.762,40

AUTOP. ADJUDICADAS	0	0
---------------------------	----------	----------

TRAMOS EN CONSTRUCCIÓN (31 dic. 2008)		
TRAMO	Km	CONCESIONARIA.
M-203	12.30	Cintra
Eibar-Vitoria	27.70	Bidegi
Alto de las Pedrizas-Torremolinos	37.00	Guadalcesa
TOTAL	77.00	

INAUGURACIONES PARA 2008

En abril de 2009 está prevista la inauguración del último tramo de la “Autopista Eibar-Vitoria” de 27,70 km.

INVERSIONES

Después del cambio en el modelo concesional en España cada vez es más frecuente que se liciten, en un mismo concurso, autopistas de peaje junto con

autopistas libres de peaje. De esta manera la sociedad concesionaria adjudicataria debe afrontar la inversión necesaria tanto para la construcción, explotación y mantenimiento de autopistas de peaje (tal y como venía siendo habitual) como para la construcción y mantenimiento de un tramo libre de peaje. Esto, además de suponer una inversión inicial muy fuerte e importantes inversiones periódicas en mantenimiento, implica que los ingresos sólo procederán de uno de los tramos construidos (autopista de peaje).

TRÁFICO

La Intensidad Media Diaria de las autopistas de peaje en el año 2008 alcanzó los 23.823 vehículos, lo que supuso un decrecimiento del 5,12% en relación con el año anterior. La proporción de vehículos pesados que circularon por la red de autopistas de peaje se mantuvo alrededor del 14%.

	2007	2008	VARIACIÓN
IMD Ligeros	21.486	20.517	- 4,51 %
IMD Pesados	3.624	3.306	- 8,78 %
IMD TOTAL	25.110	23.823	- 5,12 %

TARIFAS

La Administración Central del Estado que concede la mayoría de las autopistas de peaje de España aplica para revisar las tarifas la Ley 14/2000, de 28 de diciembre donde se establece una fórmula en función del IPC y del tráfico registrado en la autopista. Esto supuso que para el año 2008 las tarifas crecieran un 2,53%.

El resto de Administraciones concedentes utilizan sistemas de revisión de tarifas que sólo contemplan la variación del IPC.

INGRESOS

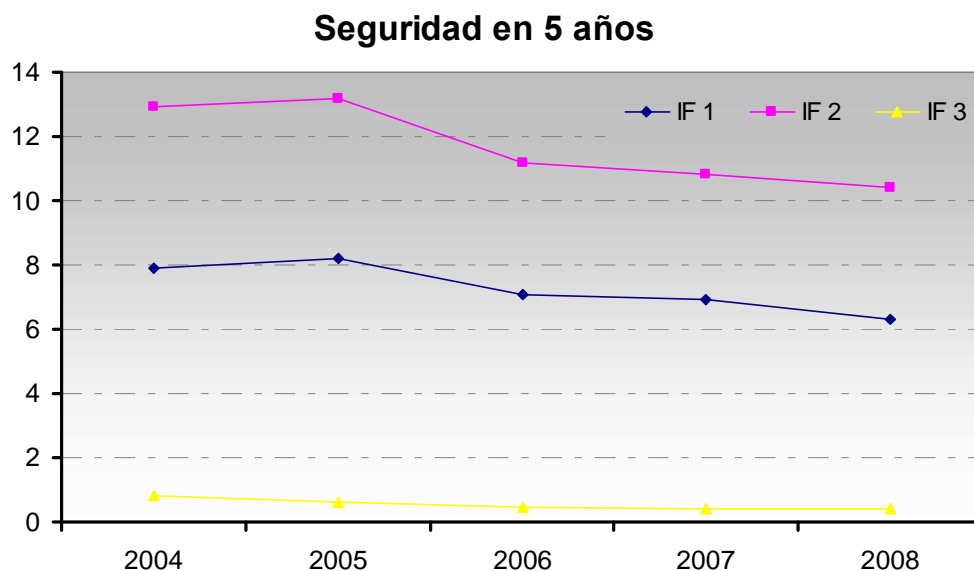
A pesar de la crisis económica agudizada en el último trimestre del año 2008 y que ha causado considerables caídas en los niveles de tráfico en ese período, los ingresos por peaje han tenido un incremento ligeramente inferior al de la economía

nacional, alcanzando un 0,27 frente al 1,2% del PIB. Este incremento supuso una cifra total de ingresos de peaje de 1.997,8 millones de euros.

SEGURIDAD

Como en años anteriores, las autopistas de peaje siguen apareciendo como las vías más seguras de toda la red viaria española. La evolución de la siniestralidad en la red de autopistas de peaje continua mejorando proporcionalmente en relación al aumento del tráfico gracias a las últimas reformas del Código Penal en relación a la Seguridad Vial en Noviembre del 2007.

	2007	2008
Número total de accidentes	5.788	5.258
Número de accidentes con víctimas	1.706	1.508
Número de muertos	103	101
IF1 (acc. con vict.*100 mill./vh.km)	6.9	6.3
IF2 (vict*100 mill./vh.km)	10.8	10.4
IF3 (muertos*100 mill./vh.km)	0.41	0.43



PREVISIONES A LARGO PLAZO Y TENDENCIAS

En este momento, hay 3 nuevos proyectos en estudio por el Gobierno Central (ya mencionados en el epígrafe "Longitud de la Red"), aunque el Ministerio de Fomento

presentara su Plan Estratégico de Infraestructuras de Transporte (PEIT) para el horizonte 2005-2020 en el que se preveía prioritariamente una fuerte participación del sector privado en la financiación de ciertos proyectos de mejora y mantenimiento de las infraestructuras existentes (Las Autovías de 1ª Generación) a través del sistema de peaje en sombra.

Por su parte, algunas comunidades autónomas están recurriendo al peaje para construir y explotar autopistas de gran capacidad que transcurren en su totalidad por su territorio. Es por ejemplo el caso de Madrid que ha comenzado a evaluar el impacto ambiental de las construcciones de la Radial-6 y el último tramo de la M-50.

ACCIONES RELEVANTES

Los principales hechos relevantes que tuvieron lugar en el sector de autopistas de peaje en España durante el año 2008 están relacionados principalmente a la consolidación del sistema de telepeaje Vía-T.

El sistema de telepeaje Via-T se ha consolidado en 2008 como uno de los medios de pago más eficaces. Este año se ha conseguido la interoperabilidad total en toda la red de autopistas de peaje de la Península (Ene.08)

Por otro lado el sistema está teniendo una excelente acogida por parte de los usuarios como lo demuestra el hecho que a finales de diciembre 2008 se acercó a la cifra de **un millón cuatrocientos mil OBU**s en



circulación lo que supone un crecimiento anual del 27%.

Como consecuencia de tan exitoso incremento, **los pagos con Via-T ganan terreno a los pagos en efectivo**, siendo un 30% y un 31% del total, respectivamente. El porcentaje de uso de tarjetas de crédito se mantiene en un 39%.

A lo largo del año 2009, nuestros expertos continúan trabajando por la **interoperabilidad con nuestros países vecinos**.

De un lado, se ha seguido trabajando en un proyecto entre España y Portugal para alcanzar la interoperabilidad completa de nuestros sistemas de telepeaje Vía-T y Via Verde.

De otro lado, expertos franceses y españoles han comenzado a trabajar en un proyecto para conseguir la interoperabilidad entre los dos sistemas. Actualmente, la interoperabilidad es una prioridad para ciertos trayectos y más proyectos se están llevando a cabo para incrementar el número de actores y de kilómetros.

CIFRAS CLAVE

España	2008
Longitud de la red	3.334,50
2 x 2 vías	2.957,76
2 x 3 vías	335,84
2 x 4 vías.....	40,90
Número de Km. en construcción	77,00
Previsión de puesta en servicio	40,00
Ingresos anuales de peaje	1.997.805.020
Número de empleados	5.089
Intensidad Media Diaria VL	20.517
Intensidad Media Diaria PL	3.306
Intensidad Media Diaria PL + VL	23.823
Número total de accidentes	5.258
Número de accidentes con víctimas	1.508
Número de muertos	101
Km recorridos (10 ⁶ x Km.)	23.782
Número de estaciones de peaje	242
Número de vías	2.364
Número de vías de telepeaje	1.734
Número de abonados de telepeaje	1.343.689
Número de áreas de servicio (con estación de servicio)	110
Número de áreas de descanso	149
Número de restaurantes	105
Número de hoteles	7